

Merci et bravo malgré la pagaille !



Le premier tour des élections professionnelles a permis de dessiner la nouvelle représentativité syndicale et pose la CFDT en rôle **d'arbitre des futures négociations** avec l'Entreprise. Nous remercions de leur confiance tous les salariés qui partagent nos valeurs d'ouverture et de dialogue, notre pragmatisme et notre volonté de construire. Tout cela a été obtenu dans un **contexte particulièrement hostile** sans aucune sérénité, comme toujours chez AUSY nous direz vous avec raison... Un protocole signé trop tardivement et un calendrier électoral resserré (que nous n'avons pas ratifié) ont fatalement eu les conséquences attendues : un kit électoral expédié avec une semaine de retard aux salariés ! **La Direction a failli aux règles établies** et nous déplorons de telles conditions de scrutin où 48h séparent le 1er tour du dépôt de listes du 2ème tour. Tout est bâclé et fait dans l'urgence comme toujours ! La Direction se moque de nous, à croire que plus rien ne lui importe comme dans une ambiance de fin de règne... Et que dire de l'iniquité sur les modes de communication syndicale au sein de l'Entreprise ? Nous réclamons depuis des années des adresses professionnelles pour tous les Salariés : **refusé**. Nous réclamons les adresses e-mails des salariés lors de la négociation du protocole électoral : **refusé**. Nous souhaitons pourtant rester dans la légalité là où d'autres ont pris quelques libertés pas très chrétiennes et là où la Direction ferme les yeux une fois encore sans fournir la possibilité aux syndicats de **lutter à armes égales**, ceci est scandaleux. Alors, inscrivez-vous sur www.cfdausy.fr si vous voulez être informés !

Lettre ouverte aux absents

Près de **70% des salariés ne se sont pas exprimés** lors du 1er tour de scrutin alors que c'est normalement le taux de participation dans toutes les grandes entreprises lors des élections professionnelles. Votre désintérêt ne sert pas la cause et prouve à la Direction que finalement tout ne va pas si mal ! Alors **mobilisez-vous, prenez position, exprimez-vous** ! Cela n'aura que plus de poids pour vos représentants, **tous aux urnes** le 7 avril ! C'est **votre avenir** qui est en jeu !



L'hiver social : zéro accord

Il n'y plus de saisons à AUSY, vos nouveaux syndicats majoritaires (noyautés respectivement par un RTA et son Directeur de Projet) vont **dénoncer les accords** malgré une fin de non recevoir de la Direction de négocier plus avant. Ils n'ont pas le pouvoir de changer le *business model* de l'Entreprise, la **gestion paternaliste** (bien connue des ex-APTUS) est révolue chez AUSY depuis 2004 ! Nos bases redeviendront le Code du Travail et la Convention collective SYNTEC, **vos conditions de travail déjà précaires ne s'amélioreront pas**. Vous aurez besoin de tous les soutiens : la CFDT est de ceux-là !



Second tour : après les négos et le CHSCT, vous voulez un CE bloqué ?

Ne laissez pas la gouvernance du CE aux mêmes syndicats déjà majoritaires au CHSCT ! Vos potentielles avancées sociales y sont parties en fumée dans de **coûteuses expertises votées par le CHSCT et financées par la Direction (170 000 €)** : déménagement du siège social (un beau rapport d'analyse sur les plans prévisionnels des locaux, pas une visite de contrôle ensuite) et risques psychosociaux. Nul besoin de poser 200 questions pour savoir que ce risque n'en est plus un, **c'est une réalité** : des salariés souffrent, se font jeter dehors toutes les semaines, ou bien encore sont exploités (non compensation des heures supplémentaires, défraiement à la tête du client, etc...). Alors le CHSCT fait de belles enquêtes mais les **problèmes persistent et les arrêts maladie explosent**. Le CE prendra le même virage où déjà une expertise des comptes a été nécessaire à certains pour comprendre une évidence (pourquoi la participation est absente ou faible) ! Les mêmes n'ont rien proposé pour y remédier ! **Monopoliser le temps de parole et semer l'anarchie** dans la gestion des réunions est beaucoup plus productif... **ainsi rien n'avance** et la CFE-CGC fait le jeu de la Direction et c'est traditionnel chez ce syndicat ! Quant aux œuvres sociales, **ne comptez plus sur une augmentation du budget** eu égard aux propos précédents. Ceux que vous avez plébiscité souhaitent de plus établir des budgets régionaux pénalisant ainsi les petits établissements. La gestion de nos offres est telle qu'elle s'adresse **à tous les salariés sans discrimination**, leur vision est totalement **ingérable et injuste**. Nous sommes cependant favorables à un détachement de gestion d'activités pour Toulouse mais une comptabilité centralisée.

Pour un syndicat qui dialogue, propose, construit, argumente,

VOTEZ CFDT !

Dernière minute : une bonne nouvelle pour vos vacances

La mission de vérification des comptes du CE par un cabinet d'expertise, diligentée par nos soins, a validé notre bonne gestion et confirmé un excédent de **160 000 € de nos ASC** au 31/12/2013. Celui-ci sera réparti en chèques vacances dès cet été si nous sommes majoritaires !

Dernière seconde : participation familiale

AUSY vient de publier ses résultats annuels et l'enveloppe de participation des salariés est de 323 k€ (v. 192k€ en 2013) soit un billet de **100 € en moyenne par salarié**, on est loin des années fastes... Pour que ça change, ne comptez pas sur la « CFTCGC » !



Marc BONNAMY



Sabine BADAIRE



Sylvain BROSSARD



Odile CARVALHO



Jean-Luc DURAND



Isabelle FINOT



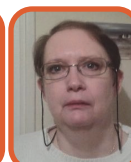
Jean-Christophe LLORENS



Taous LAFRAD



Guillaume PINTA



Danièle ROUBINET



Patrick TOURNOIS



Jean-Luc TRYOEN

La profession de foi 1^{er} tour est encore disponible sur www.cfdausy.fr !



contact@cfdausy.fr

[@cfdausy](https://twitter.com/cfdausy)

Activités socio-culturelles :

vous voulez plus ? votez CFDT !



Le CE c'est un budget actuel d'environ **320 000 € dédié aux œuvres sociales**, soit en moyenne **100€ par an et par salarié**. Modeste, il a cependant été **doublé en deux ans** pendant notre mandature grâce à notre **capacité de gestion reconnue** même par les autres organisations syndicales. Cette augmentation du budget nous a permis de **multiplier et diversifier nos offres**. Ne croyez pas que tout soit possible en l'état, ainsi généraliser les chèques cadeaux ou instaurer des chèques vacances se fera dès lors que le budget **doublera de nouveau. C'est notre ambition sur le prochain mandat**. Nous n'avons cessé de nous améliorer en **vous écoutant** mais aussi en réalisant notre **autocritique**. Nos bilans financiers sont **clairs et détaillés**, accessibles à tous sur le site du CE. Afin de prévenir les critiques, **nos comptes ont été vérifiés** par un cabinet indépendant dont les principales remarques portent sur des imputations de dépenses et des refacturations à AUSY à opérer pour certains frais de déplacement. Notre probité ne peut être mise en doute : la rigueur et la **satisfaction du service rendu** ont guidé notre mandature.


Ce que la CFDT a développé

Le CE somnolait en 2010, nous l'avons réveillé et de quelle façon ! **Le CE 2011-2015 géré par la CFDT** c'est :




- Plus de **19 000 mails échangés** sur l'adresse billetterie@ausy.fr depuis quatre ans, avec une réactivité de 90 % dans la journée,
- 5 500 commandes de salarié-e-s** traitées (+40% par rapport à 2013) dont 80% expédiées J+1 après la réception du règlement,
- 100 activités subventionnées** au catalogue en 2014 (contre 42 en 2011) : cinéma, théâtre, parcs d'attraction, parcs animaliers, musées, festivals, salons, expositions, activités sportives, spectacles sportifs, forfaits de ski, spectacles artistiques, etc...
- 84% des salarié-e-s** déjà connectés sur le site CE, **60 000 pages consultées** annuellement (+40% depuis 2010 à effectif constant),
- Un staff de trois collaboratrices** gérant comptabilité, traitement des commandes, prospection et relations avec les fournisseurs.

Ce que la CFDT a mis en place

- ☑ Un service de **protection juridique** (renseignements, accompagnement en cas de litiges jusqu'en justice) financé à 100% par le CE pour les salariés et leurs familles, 
- ☑ Un **partenaire de téléassistance au soutien scolaire** entièrement financé par le CE,
- ☑ La **génération d'avoirs à partir de vos justificatifs d'activités** sportives ou culturelles,
- ☑ Le système de **réservation** sur le site CE,
- ☑ Un recours accru aux **billets dématérialisés**,
- ☑ Des offres d'**activités dans les régions**,
- ☑ Les billetteries de **cinéma d'art et essai**,
- ☑ Des **forfaits pour les remontées mécaniques**,
- ☑ Des **bilans financiers annuels détaillés et visuels**,
- ☑ La gestion des **programmes d'Action Logement**,
- ☑ Des **opérations focus culture** : un enfant un livre en 2013, avoirs 100% opération annuelle,
- ☑ **Créations d'accès au site CE** pour les arrivants et courrier de bienvenue.

Ce que la CFDT va proposer

Notre gestion saine nous a permis de cumuler des **excédents de subvention** chaque année comme l'indiquent nos bilans financiers. Alors, voilà quelques sujets à venir : **nouvelles offres culture** (ex : opéra, ballets, philharmonie), **pratique du sport** et accès aux **spectacles sportifs dans les régions**, améliorer les partenariats avec les **salles de sports**, refondre les **quota, chèques vacances, chèques-cadeaux** de fin d'année aux **salariés sans enfants**, homogénéiser nos offres sur les régions, déployer des **offres de séjours et voyages**, et surtout **rester à votre écoute !** 

Ce que la CFDT va réaliser

Vous êtes étonné-e-s du retard de publication des CR de réunions CE ?

Pas nous... La Direction ayant choisi par facilité le même prestataire de rédaction pour le CHSCT, les deux instances ont un retard considérable dans la fourniture des PV. **Ce n'est pas tolérable** et le futur secrétaire CFDT du CE s'engage dès le mois d'avril à diffuser un compte-rendu express des principales informations et décisions de la séance dans les **72 heures suivant une réunion !**

Vous trouvez le site CE et sa navigation sont quelque peu « datés » ?

Un **nouveau site web CE** sera mis en place en 2015 permettant d'améliorer la lisibilité des offres, de développer la communication, généraliser le **paiement par virement** et d'envisager à terme le **paiement en ligne !**

Vous estimez que la gestion des avoirs sur justificatifs d'activités est trop lente ?

Nous remettons à plat tout le processus en réalisant instantanément la **mise en ligne de vos avoirs sur votre compte personnel** du site CE avec une visibilité automatique pour le salarié et un droit d'exercice **immédiat !**

Vous regrettez que les activités « flash » ne vous conviennent pas ?

Nous allons proposer un droit de subvention semestriel pour le **spectacle et la date de votre choix !**

Vous trouvez dommage qu'étant célibataire, votre quota de subvention est réduit ?

Nous allons créer la **notion d'invité !**

Vous ne savez pas toujours où en votre commande ?

Le nouveau site du CE permettra le **suivi du statut** de la commande jusqu'au règlement et la clôture par l'expédition.

Vous pensez que le CE étant national, il privilégie trop la région parisienne ?

Nous sommes fiers d'observer chaque année une **parfaite cohérence** entre la taille de nos établissements et la répartition de la subvention envers ceux-ci. En 2014, 11 activités ont été initiées sur Paris contre 14 en Province sans compter les spectacles en tournées. Ainsi, que vous résidiez à Paris, Villeurbanne, Schiltigheim, Saint-Herblain, Olivet, Cesson-Sévigné, Tournefeuille, Villeneuve d'Ascq, Aix, Marseille, Talence, Meylan, Niort, Antibes ou Bollène, que vous soyez consultant-e-s, assistant-e-s ou managers, **vous comptez tous autant pour nous.**

Vous êtes insatisfait-e-s malgré tout par le peu d'offres contenues sur le site ?

Consultez donc notre guide explicatif d'accès à notre partenaire **Meyclub** et le réseau **France-Billet** qui vous donne accès à des dizaines de milliers de manifestations.

Vous avez d'autres suggestions ?

Ecrivez-nous !